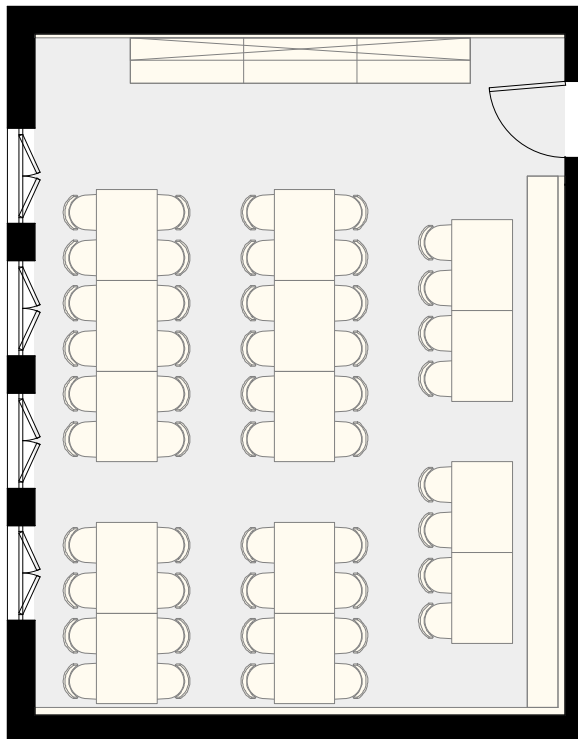


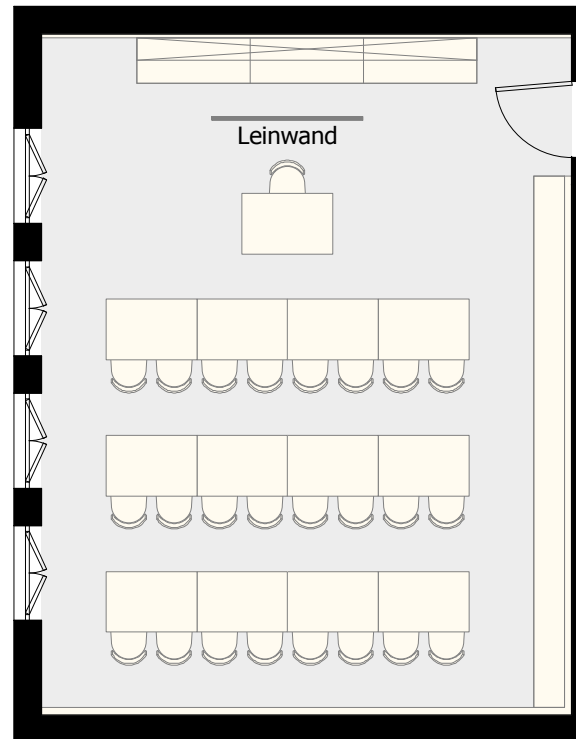
Landgasthof Reisinger Bürgersaal Varianten 1-3

Raumgröße gesamt: ca. 63 m²

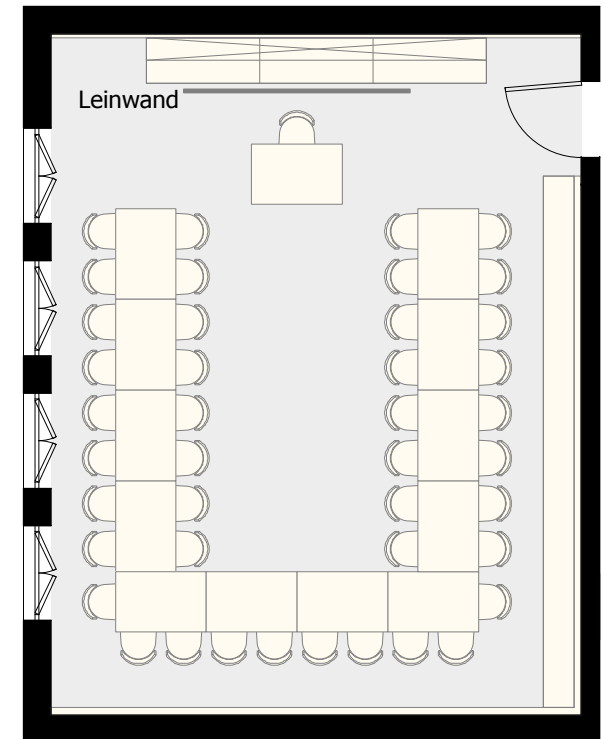
Raumhöhe Saal: 2,95 - 5,00 m



Variante 1: 56 Personen



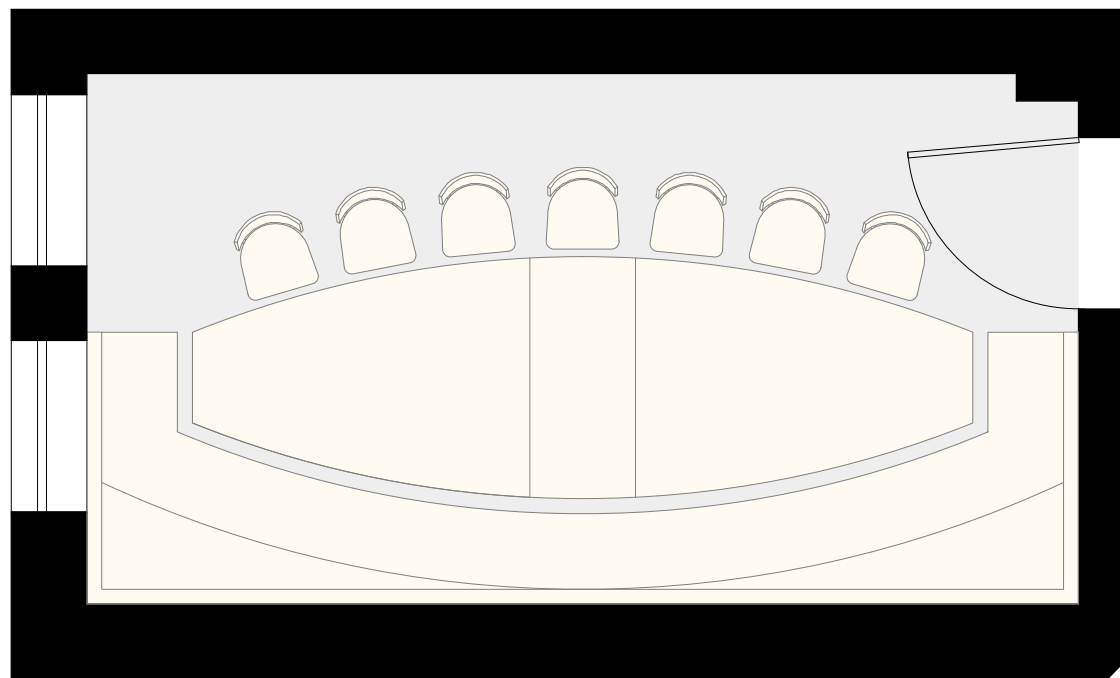
Variante 2: 25 Personen



Variante 3: 43 Personen

Maßstab: 1:100

Architekturbüro Glier | 26.03.2013



Landgasthof Reisinger D'oid Kuchl

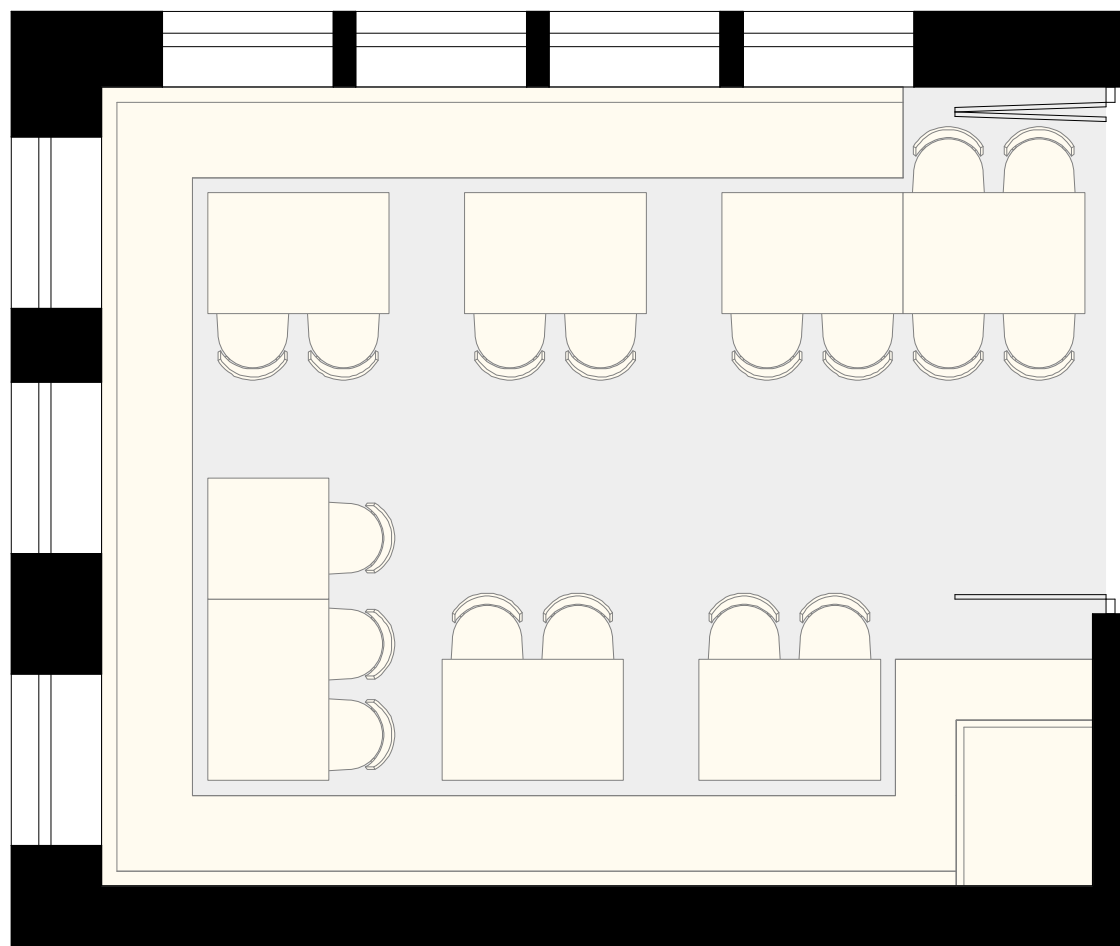
Raumgröße: ca. 23 m²

Raumhöhe: 2,75 - 3,00 m

Kapazität: 18 - 20 Personen

Maßstab: 1:50

Architekturbüro Glier | 26.03.2013



Landgasthof Reisinger Hubertus-Stub'n

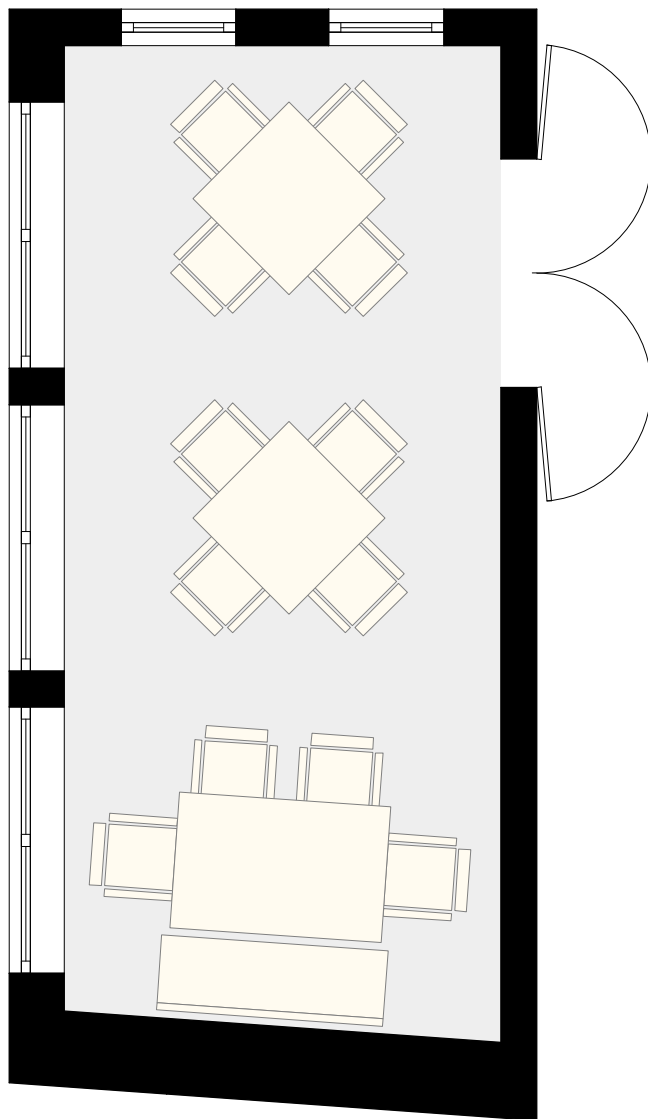
Raumgröße: ca. 35 m²

Raumhöhe: 3,00 m

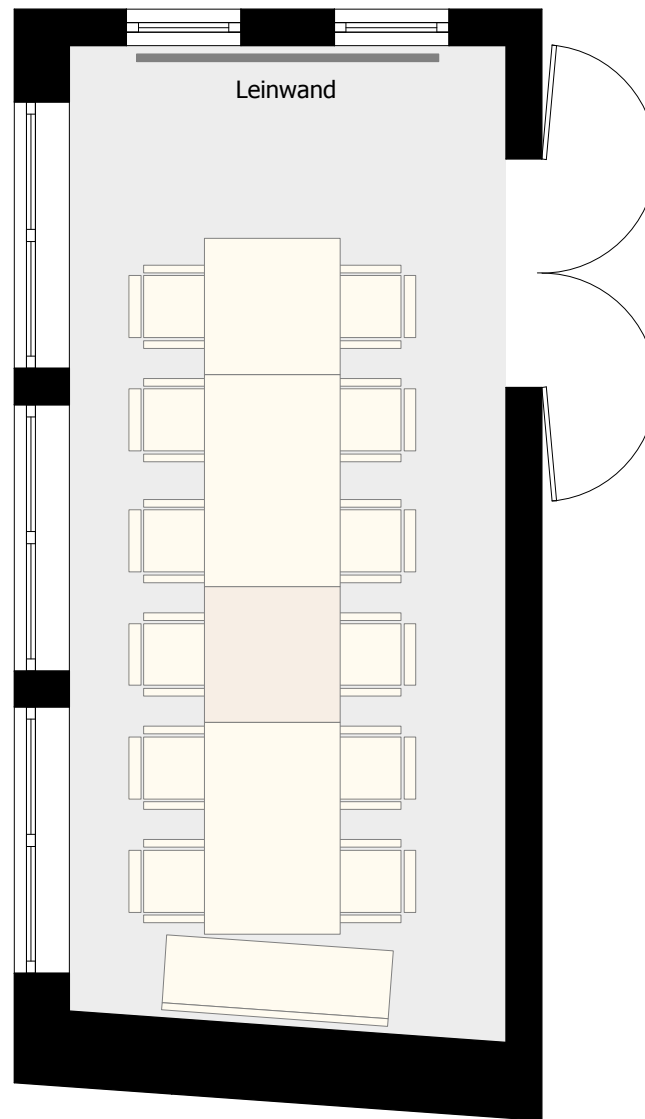
Kapazität: 35 Personen

Maßstab: 1:50

Architekturbüro Glier | 26.03.2013



Variante 1: 14 Personen



Variante 2: 13 Personen

Landgasthof Reisinger Besteck-Zimmer

Raumgröße: ca. 18,5 m²

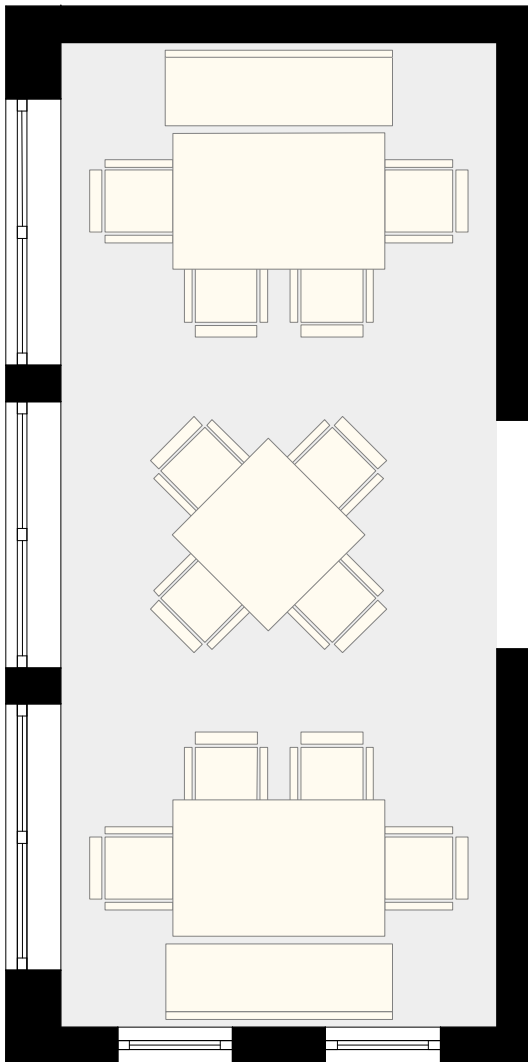
Raumhöhe: 2,70 m

Kapazität: max. 14 Personen

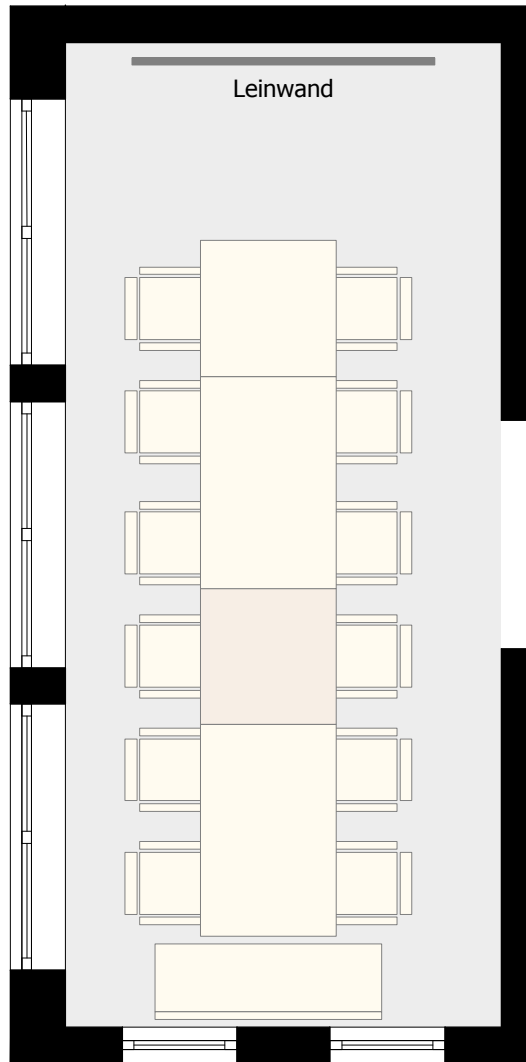
Maßstab: 1:50

Architekturbüro Glier | 26.03.2013

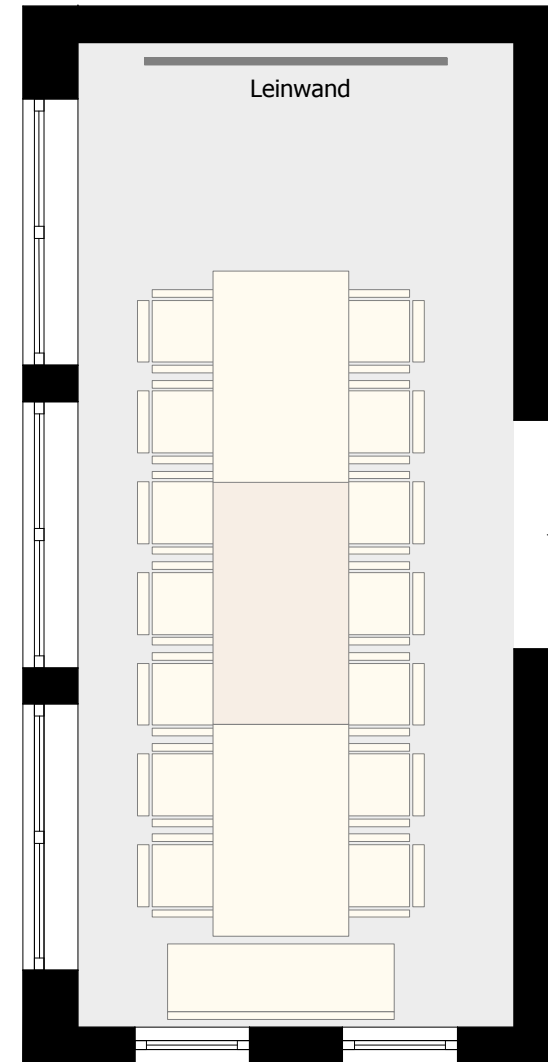
Landgasthof Reisinger | Fischer-Stüberl



Variante 1: 16 Personen



Variante 2: 13 Personen



Variante 3: 15 Personen
(60 cm / Person)

Raumgröße: ca. 19 m²

Raumhöhe: 2,70 m

Kapazität: max. 16 Personen

Maßstab: 1:50

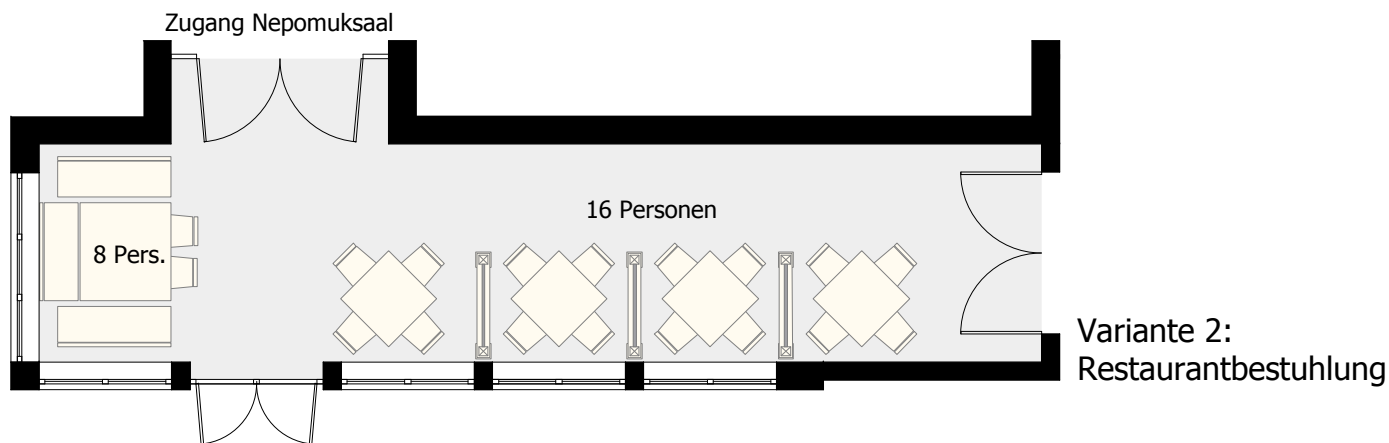
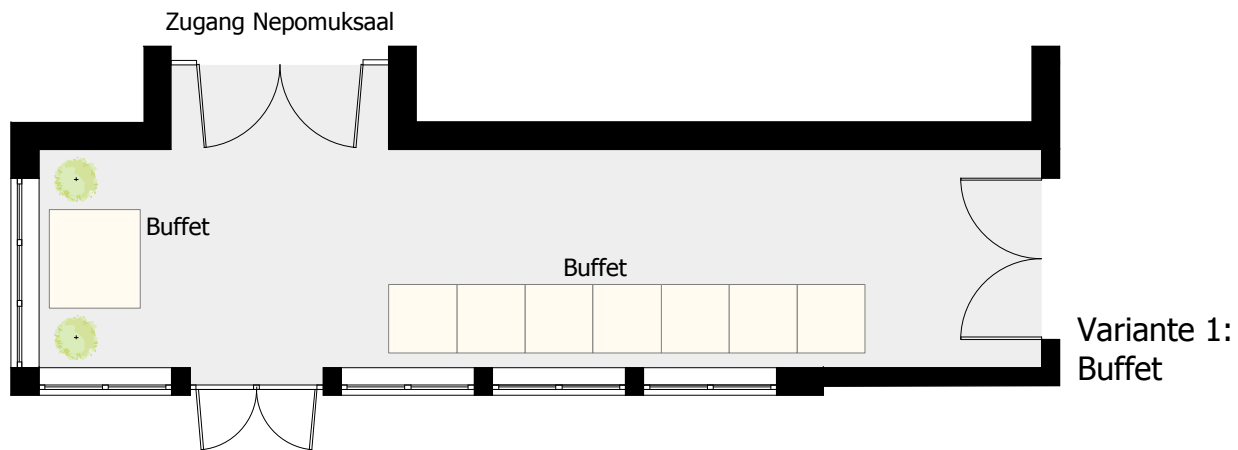
Architekturbüro Glier | 26.03.2013

Landgasthof Reisinger Wintergarten Varianten 1+2

Raumgröße: ca. 42 m²

Raumhöhe: 2,70 m

Kapazität: ca. 24 Personen



Maßstab: 1:100

Architekturbüro Glier | 26.03.2013

Nepomuksaal



Maßstab: 1:100

Architekturbüro Glier | 26.03.2013

Landgasthof Reisinger Nepomuksaal mit Wintergarten Variante 1

Nepomuksaal

Raumgröße gesamt: ca. 306 m²
Raumhöhe Saal: 3,50 - 3,70 m
Unterkannte Leuchten: 2,50 m

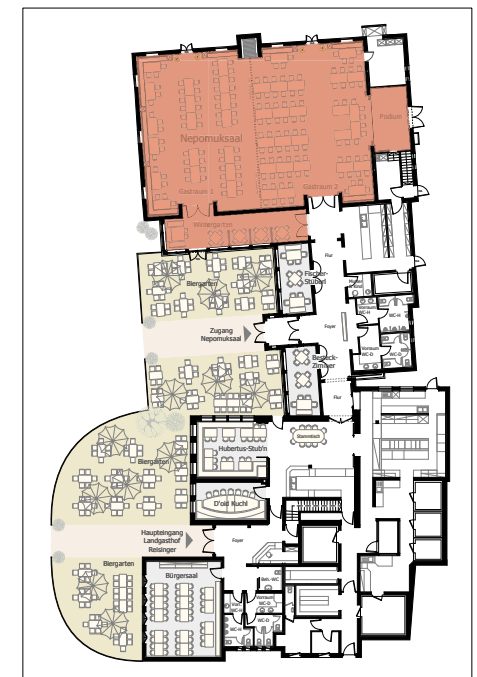
Bühnenfläche: ca. 20 m²
Raumhöhe: 3,10 m
Bühnenhöhe: 60 cm

Teilung:

Gastraum 1 (links): 152 m²
Gastraum 2 (rechts): 154 m²

Wintergarten

Raumgröße: ca. 24 m²
Raumhöhe: 2,70 m



Nepomuksaal



Maßstab: 1:100

Architekturbüro Glier | 26.03.2013

Landgasthof Reisinger Nepomuksaal mit Wintergarten Variante 2

Nepomuksaal

Raumgröße gesamt: ca. 306 m²
Raumhöhe Saal: 3,50 - 3,70 m
Unterkante Leuchten: 2,50 m

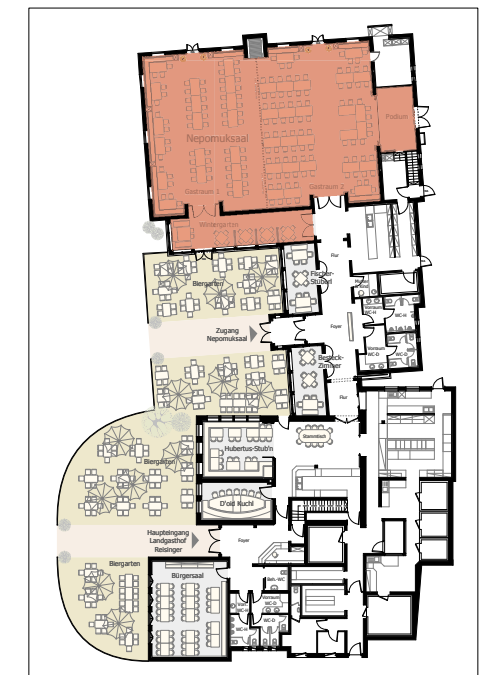
Bühnenfläche: ca. 20 m²
Raumhöhe: 3,10 m
Bühnenhöhe: 60 cm

Teilung:

Gastraum 1 (links): 152 m²
Gastraum 2 (rechts): 154 m²

Wintergarten

Raumgröße: ca. 24 m²
Raumhöhe: 2,70 m



Nepomuksaal



Maßstab: 1:100

Architekturbüro Glier | 26.03.2013

Landgasthof Reisinger Nepomuksaal mit Wintergarten Variante 3

Nepomuksaal

Raumgröße gesamt: ca. 306 m²
Raumhöhe Saal: 3,50 - 3,70 m
Unterkante Leuchten: 2,50 m

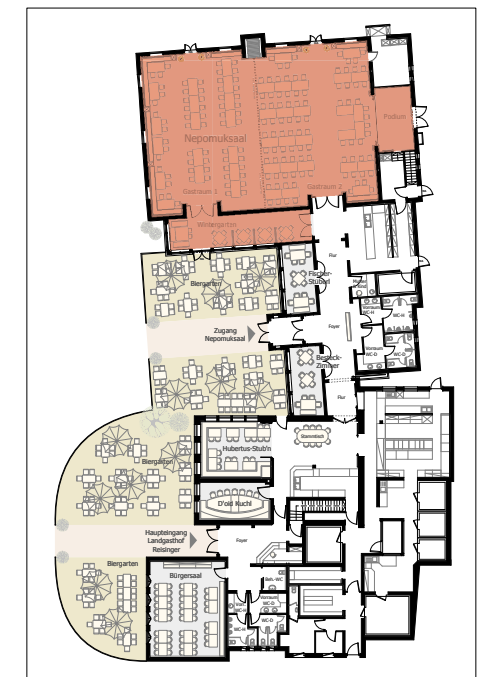
Bühnenfläche: ca. 20 m²
Raumhöhe: 3,10 m
Bühnenhöhe: 60 cm

Teilung:

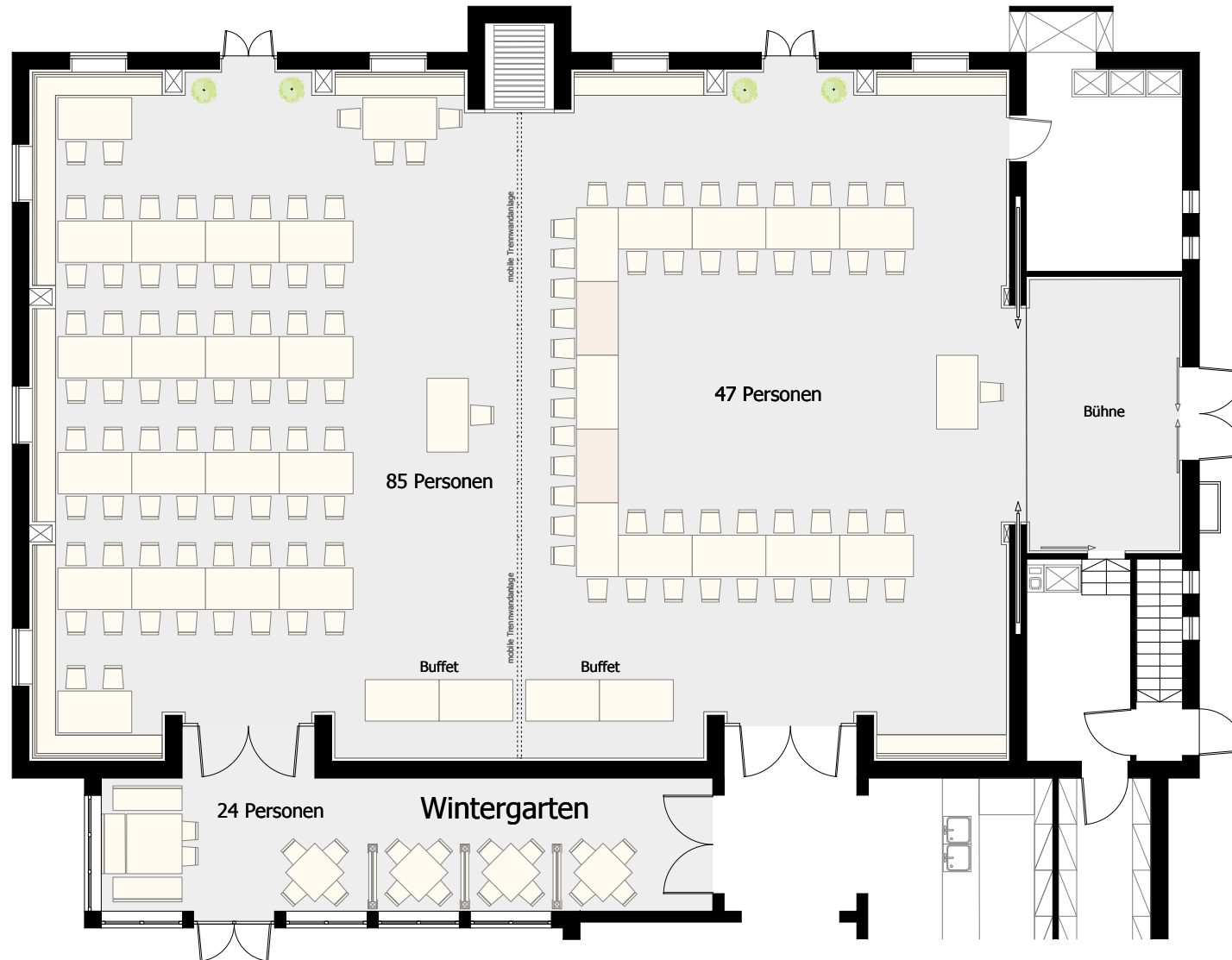
Gastraum 1 (links): 152 m²
Gastraum 2 (rechts): 154 m²

Wintergarten

Raumgröße: ca. 42 m²
Raumhöhe: 2,70 m



Nepomuksaal



Maßstab: 1:100

Architekturbüro Glier | 26.03.2013

Landgasthof Reisinger Nepomuksaal mit Wintergarten Variante 4

Nepomuksaal

Raumgröße gesamt: ca. 306 m²
Raumhöhe Saal: 3,50 - 3,70 m
Unterkante Leuchten: 2,50 m

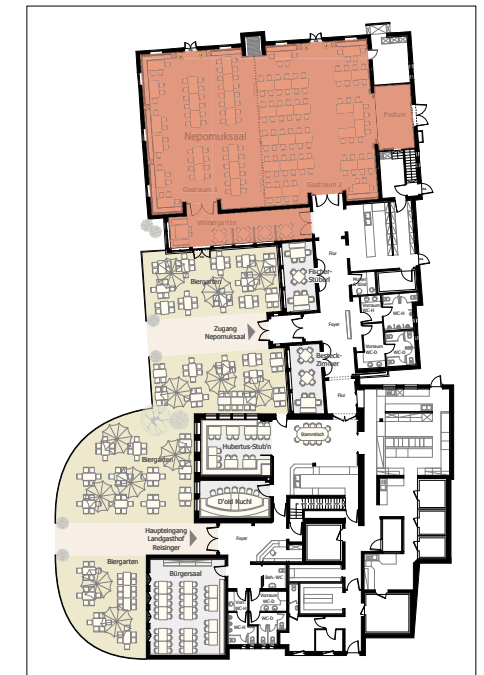
Bühnenfläche: ca. 20 m²
Raumhöhe: 3,10 m
Bühnenhöhe: 60 cm

Teilung:

Gastraum 1 (links): 152 m²
Gastraum 2 (rechts): 154 m²

Wintergarten

Raumgröße: ca. 42 m²
Raumhöhe: 2,70 m



Nepomuksaal



Maßstab: 1:100

Architekturbüro Glier | 26.03.2013

Landgasthof Reisinger Nepomuksaal mit Wintergarten Variante 5

Nepomuksaal

Raumgröße gesamt: ca. 306 m²
Raumhöhe Saal: 3,50 - 3,70 m
Unterkante Leuchten: 2,50 m

Bühnenfläche: ca. 20 m²
Raumhöhe: 3,10 m
Bühnenhöhe: 60 cm

Teilung:

Gastraum 1 (links): 152 m²
Gastraum 2 (rechts): 154 m²

Wintergarten

Raumgröße: ca. 42 m²
Raumhöhe: 2,70 m

